

북악산 센터



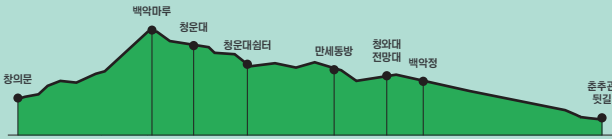
북악산 주요 등산 코스

코스 A 창의문-백악마루 코스

창의문 → 백악마루 → 청운대 → 청운대쉼터 → 만세동방 → 청와대전망대 → 백악정 → 춘추관 뒷길

난이도 ★★★★★ | 총 이동 거리 3.32km | 총 소요 시간 1시간 30분

한양도성길을 걸으며 나무숲과 어우러진 도심 풍경을 즐길 수 있는 코스

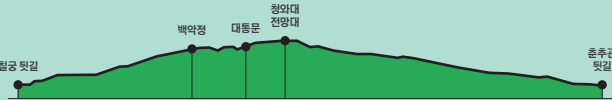


코스 B 청와대전망대-춘추관 코스

철궁 뒷길 → 백악정 → 대통문 → 청와대전망대 → 춘추관 뒷길

난이도 ★★★★★ | 총 이동 거리 2.18km | 총 소요 시간 50분

청와대에서 경복궁, 시청까지 서울 시내를 한 눈에 볼 수 있는 코스



코스 C 창의문-말바위 코스

창의문 → 돌고래쉼터 → 백악쉼터 → 백악마루 → 1.21사태 소나무 → 청운대 → 청운대쉼터 → 국장 → 촛대바위 → 숙정문 → 말바위 안내소 → 말바위전망대 → 삼청공원 입구

난이도 ★★★★★ | 총 이동 거리 4km | 총 소요 시간 1시간 50분

가장 오래된 북악산 등산코스 중 하나로 삼청동이 내려다보이는 코스



더 알아보기

서울관광재단은 서울의 아름다운 산을 널리 알리기 위해 서울 주요 산 인근에 등산관광 센터를 운영하고 있습니다. 서울 산과 더 친해지고 싶다면, 다른 센터도 방문해 보세요!



북한산 센터

북한산국립공원 입구에 자리하고 있어 북한산의 주요 등산로에 쉽게 접근할 수 있는 최적의 장소입니다.



- 위치** 서울시 강북구 삼양로 173길 52 5층 ☎ 1533-2608
- 운영** 09:00~18:00 (매주 월요일, 설날·추석 당일 휴무)
- 오시는 길** **관악산역** 북한산우이역 2번 출구 도보 5분

관악산 센터

관악산 센터는 지하철 관악산역 지하 1층에 있어 등산객은 물론, 지하철 이용객에게 관악산과 인근 관광 정보를 제공하고 있습니다.



- 위치** 서울시 관악구 신림로 23(신림선 관악산역 역사 내) ☎ 1533-2162
- 운영** 09:00~18:00 (휴무일 주 1회, 설날·추석 당일 휴무)
- 오시는 길** **신림** 신림선 관악산역 1번 출구

북악산센터

북악산 센터는 종로구 삼청동에 위치해 있으며, 등산 관광객들을 위한 다양한 서비스를 제공합니다. '도심 속 하이킹'이 선사하는 멋진 경치를 감상하고 싶다면 센터를 방문해보세요.

등산관광 정보 제공

북악산에 특화된 정보는 물론, 서울 도심의 다양한 등산 코스 등을 안내받을 수 있습니다. 서울 등산관광 안내서와 지도 등 홍보물이 준비되어 있습니다.

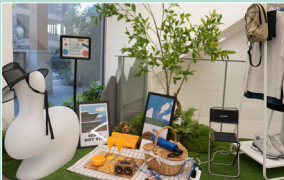
등산관광 체험 프로그램

등반체험, 야간 산행 등 외국인 등산 관광객을 대상으로 다양한 체험 프로그램을 운영합니다.

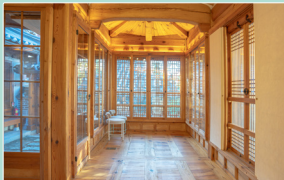


DP존 및 한옥 라운지

센터 내 DP존에서 동행한 친구, 가족, 지인들과 추억을 남길 수 있으며, 한옥 라운지에서 등산 전후 준비와 휴식을 취할 수 있습니다.



DP존



한옥 라운지



등산용품 대여

외국인 등산 관광객은 등산화, 등산복, 스틱, 배낭 등의 필수 장비를 저렴한 비용에 대여할 수 있습니다. 사전 예약을 통해 원하는 장비를 미리 준비할 수 있습니다.



사전 예약: www.seoulhiking.or.kr
대여 물품: 배낭, 등산화, 등산복 상·하의, 장갑, 트레킹 폴 등

기타편의 시설



라커



탈의실

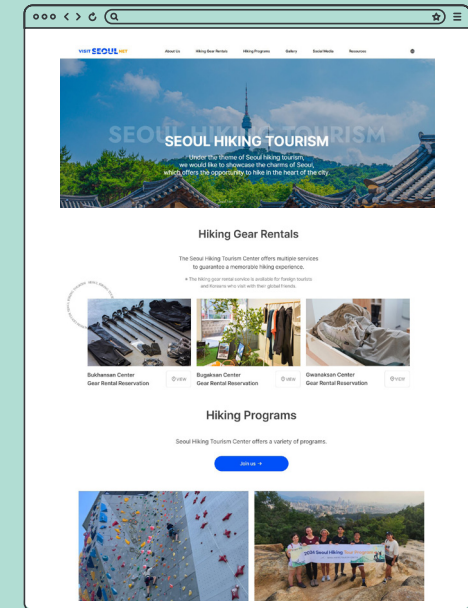
인스타그램

특별한 이벤트와 체험 프로그램 등 최신 정보를 실시간으로 확인할 수 있습니다. 지금 팔로우해서 서울의 멋진 산과 자연을 즐기세요.



홈페이지

서울 등산관광센터 공식 홈페이지에서 다양한 정보를 확인해 보세요.



오시는길

위치 서울시 종로구 삼청로 88(☎ 1533-2158)

3 안국역 2번 출구 도보 16분

3 경복궁역 4번 출구 도보 24분

5 광화문역 2번 출구 도보 26분

운영 09:00~18:00 (매주 화요일, 설날·추석 당일 휴무)

※ 시기별 운영시간 상이할 수 있으므로 방문 전 공식 홈페이지 참고 바랍니다.