

북한산 센터



북한산 주요 등산 코스

코스 A 북한산둘레길:우이령길 코스

우이령길 우이입구 → 우이령탐방지원센터 → 대전차 장애물 → 오봉전망대 → 우이령길 교현리입구

난이도 ☆☆☆☆☆ | 총 이동 거리 6.42km | 총 소요 시간 2시간

북한산과 도봉산 사이 비포장길을 산책하며 즐길 수 있는 코스



코스 B 사모바위-비봉 코스

구기탐방지원센터 → 송가사 → 석조승가대사좌상 → 마애석가여래좌상 → 사모바위 → 비봉 → 진흥왕순수비(비봉 정상) → 금선사 → 비봉탐방지원센터

난이도 ☆☆☆☆☆ | 총 이동 거리 6km | 총 소요 시간 3시간

진흥왕순수비, 금선사 등 역사의 흔적을 따라가는 산행 코스



코스 C 백운대-우이구곡 코스

서울 등산관광센터(북한산) → 우이구곡 제3곡 찬운봉 → 백운탐방지원센터 → 하루재 → 영봉 → 하루재 → 백운대 → 용암문 → 도선사 → 서울 등산관광센터(북한산)

난이도 ☆☆☆☆☆ | 총 이동 거리 9.98km | 총 소요 시간 4시간 20분

어려운 구간도 있지만, 백운대 정상에 오르는 가장 짧은 코스



더 알아보기

서울관광재단은 서울의 아름다운 산을 널리 알리기 위해 서울 주요 산 인근에 등산관광 센터를 운영하고 있습니다. 서울 산과 더 친해지고 싶다면, 다른 센터도 방문해 보세요!



북악산 센터

서울 중심부인 삼청동문화거리에 자리하고 있어 서울 도심의 풍경과 자연을 동시에 즐길 수 있는 관문의 역할을 하고 있습니다.



- 위치** 서울시 종로구 삼청로 88 ☎ 1533-2158
- 운영** 09:00~18:00 (매주 화요일, 설날·추석 당일 휴무)
- 오시는 길**
 - 3 3호선 안국역 2번 출구 도보 16분
 - 3 3호선 경복궁역 4번 출구 도보 24분
 - 5 5호선 광화문역 2번 출구 도보 26분

관악산 센터

관악산 센터는 지하철 관악산역 지하 1층에 있어 등산객은 물론, 지하철 이용객에게 관악산과 인근 관광 정보를 제공하고 있습니다.



- 위치** 서울시 관악구 신림로 23(신림선 관악산역 역사 내) ☎ 1533-2162
- 운영** 09:00~18:00 (휴무일 주 1회, 설날·추석 당일 휴무)
- 오시는 길**
 - 신림 선림선 관악산역 1번 출구

북한산센터

북한산 센터는 북한산 우이역에서 도보 5분 거리에 위치해 있으며, 등산 관광객들을 위한 다양한 서비스를 제공합니다. '도심 속 하이킹'이 선사하는 멋진 경치를 감상하고 싶다면 센터를 방문해보세요.

등산관광 정보 제공

북한산에 특화된 정보는 물론, 서울 도심의 다양한 등산 코스 등을 안내받을 수 있습니다. 서울 등산관광 안내서와 지도 등 홍보물이 준비되어 있습니다.

등산관광 체험 프로그램

등반체험, 야간 산행 등 외국인 등산 관광객을 대상으로 다양한 체험 프로그램을 운영합니다.



DP존 및 라운지

센터 내 DP존에서 동행한 친구, 가족, 지인들과 추억을 남길 수 있으며, 라운지에서 등산 전후 준비와 휴식을 취할 수 있습니다.



DP존



라운지



등산용품 대여

외국인 등산 관광객은 등산화, 등산복, 스틱, 배낭 등의 필수 장비를 저렴한 비용에 대여할 수 있습니다. 사전 예약을 통해 원하는 장비를 미리 준비할 수 있습니다.

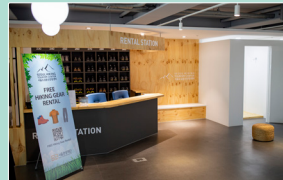


사전 예약: www.seoulhiking.or.kr
대여 물품: 배낭, 등산화, 등산복 상·하의, 장갑, 트레킹 폴 등

기타편의 시설



라커



탈의실

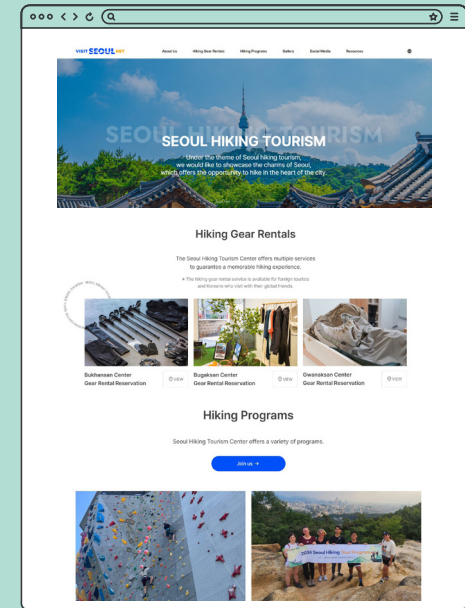
인스타그램

특별한 이벤트와 체험 프로그램 등 최신 정보를 실시간으로 확인할 수 있습니다. 지금 팔로우해서 서울의 멋진 산과 자연을 즐기세요.



홈페이지

서울 등산관광센터 공식 홈페이지에서 다양한 정보를 확인해 보세요.



오시는길

위치 서울시 강북구 삼양로 173길 52 5층
 (우이산방) 북한산우이역 2번 출구 ☎ 1533-2608

운영 09:00~18:00 (매주 월요일, 설날·추석 당일 휴무)

※ 시기별 운영시간 상이할 수 있으므로 방문 전 공식 홈페이지 참고 바랍니다.